

CARLA TOLOMELO.  
NEVER REST  
A VENEZIA  
E CORTINA D'AMPEZZO

*Carla Tolomeo.  
Never Rest  
in Venice  
and Cortina d'Ampezzo*

di/by **Galleria Contini**

Carla Tolomeo, poliedrica artista attiva sul panorama nazionale e internazionale, torna a stupire con la nuova mostra organizzata dalla Galleria d'Arte Contini di Venezia e Cortina d'Ampezzo intitolata *Never Rest*.

Nativa di Pinerolo, provincia di Torino, Carla Tolomeo si forma a Roma come pittrice accompagnata da due grandi mentori quali Giorgio De Chirico e, successivamente, Renato Guttuso. A Milano, sua attuale dimora, approfondisce la sua educazione artistica giungendo ad uno stile sapiente e ad una completa maturazione che, tuttavia, non smette di rinnovarsi nella continua ricerca di nuove sperimentazioni.

L'esposizione, inaugurata presso l'Istituzione Fondazione Bevilacqua La Masa di Venezia il 1 giugno 2019, ha già riscosso molto successo accogliendo numerosi visitatori e coinvolgendoli nel meraviglioso universo artistico di quest'artista originale ed eclettica.

A seguito di questo positivo riscontro, la Galleria d'Arte Contini ha deciso di proporre la mostra *Never Rest* presso la sua sede di Cortina d'Ampezzo, dai primi di agosto a metà settembre, inaugurando la stagione estiva con una ricca selezione di opere, tra le quali le celebri sedie-sculture e una serie di dipinti e disegni inediti.

Il progetto espositivo propone con cura e attenzione un'indagine sulla sperimentazione artistica di Carla Tolomeo, evidenziandone la creatività e l'impareggiabile maestria che tocca in maniera trasversale la pittura, l'incisione, la scultura, la ceramica e le più alte creazioni di design.

In mostra sono presenti opere storiche come i quadri del 1976-79 in omaggio a Vittore Carpaccio insieme ad opere recenti, alcune inedite, come il ciclo di oli che omaggiano il Pontormo. In questo modo l'artista riafferma il suo antico amore per la pittura che ben si coniuga con tutta la sua eclettica ma ben strutturata forza creativa.

Accanto a questo più tradizionale strumento, la pittura, si affianca un innovativo procedimento creativo che inizia con il recupero di una sedia antica o con la creazione di una forma inedita.

La fase di ricerca e scelta di tessuti, broccati e lampassi anticipa la fase di ritaglio e assemblaggio di moduli e forme scultoree che, arricchite e personalizzate con elementi che rimandano ad un mondo naturale e fantastico, danno vita alle celebri sedie-sculture.

Queste opere rappresentano l'universo magico e interiore dell'artista che predilige pesci, uccelli, tartarughe e fiori colorati, capaci di trasportare chiunque li ammiri in una dimensione totemistica con la natura e la vita.

Ed è proprio questa sua creatività che le permette di trasformare un oggetto comune e usuale, la sedia, in una dirompente opera d'arte, originale e capace di raccontare la personalità e la vita dell'artista.

Carla Tolomeo, multi-talented artist who is active both nationally as well as internationally, surprises us again with a new exhibition - *Never Rest* - organized by the Contini Gallery of Art in Venice and Cortina d'Ampezzo.

A native of Pinerolo in the province of Torino, Carla Tolomeo began her artistic formation mentored by two important masters: Giorgio De Chirico and later by Renato Guttuso. She would further deepen her artistic studies in Milan, her city of residence, achieving a masterful maturity of her style which nonetheless she continues to renew while dabbling in innovative experiments.

The exhibition inaugurated at the Bevilacqua La Masa Foundation on June 1, 2019 is already an enormous success and has welcomed numerous visitors who have been engaged in the wonderful artistic universe of this original and eclectic artist.

Following this positive response, the Contini Art Gallery has decided to propose the exhibition *Never Rest* in its Cortina d'Ampezzo location from early August to mid-September inaugurating the summer season with a rich selection of works amongst which the famous chair-sculptures and a series of painting and unedited designs by the artist.

The exhibition, curated with attention, will propose a study on the artistic experimentation of Carla Tolomeo, highlighting her creativity and the unrivaled transversal mastery of painting, etchings, sculpture, ceramic and the finest creative designs-

Also to be shown are a selection of her older works such as paintings from 1976-79 created in honor of Vittore Carpaccio, and more recent works such as the cycle of oil paintings in homage to Pontormo. Thus, the artist reaffirms her long-established love for painting which easily blends with her eclectic, yet well-structured creative strength.

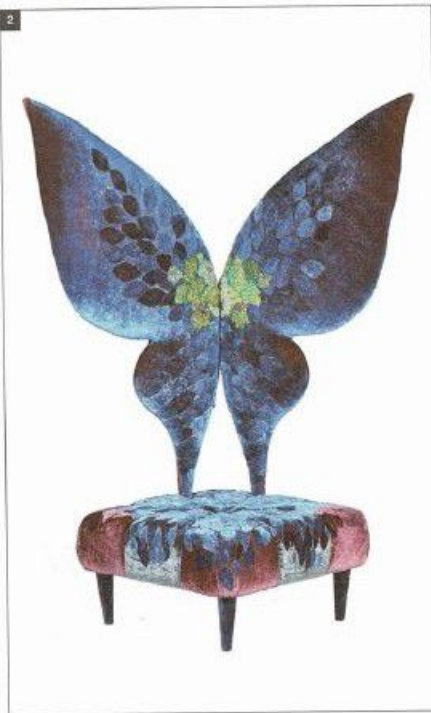
Alongside her painting, a more traditional medium, is an innovative and creative process which began with the retrieval of antique chairs or with the creation of a new unedited art form.

The phase of study and choice of fabrics - brocades, lampas silks - precedes the phase of cutting and the assembly of designs.

The sculptural forms which are enriched and personalized with elements that recall a natural and enchanted world, give life to the famous chair-sculptures.

These works represent the magical universe and inner being of the artist who has a preference for fish, birds, turtles, and colored flowers which can transport the viewer into a totemist dimension with nature and life.

It is precisely her creativity that allows her to transform a common and simple object - a chair - into an explosive and original work of art which captures the personality and life of the artist.



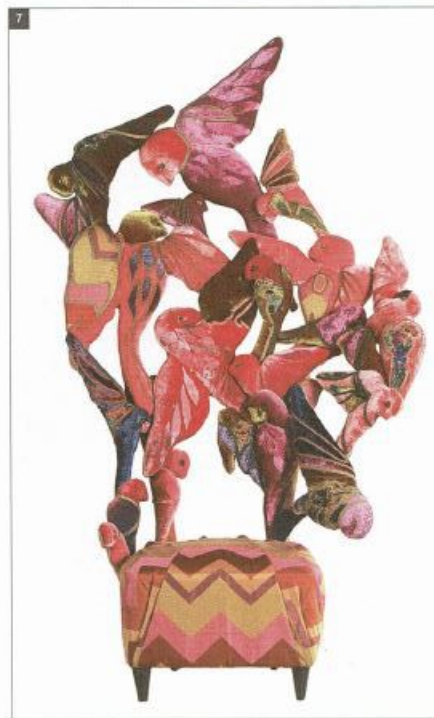
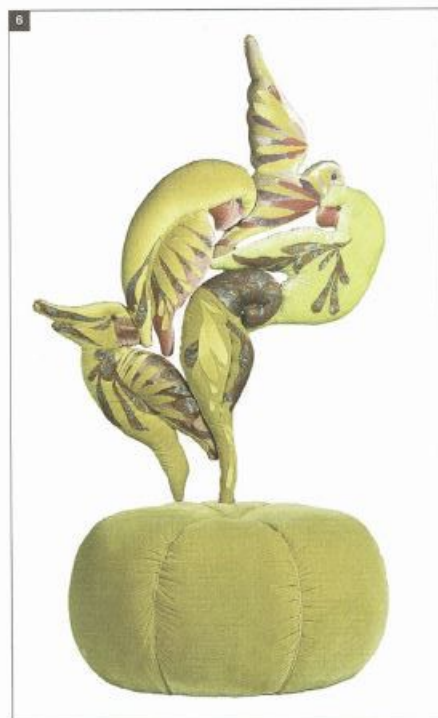
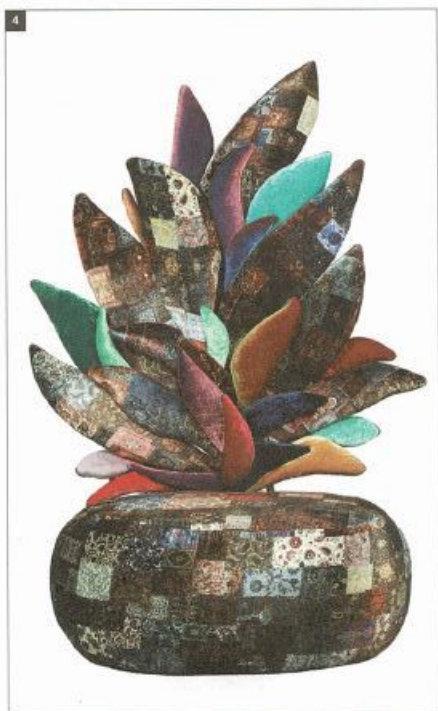
**1**  
**Big Embroidered Butterfly, 2016**

Applicazioni dell'artista in seta, disegno esclusivo Caneva su velluti in seta Pontoglio, passamanerie / Applications designed by the artist in silk, an exclusive Caneva design on Pontoglio silk velvets, passamanerie  
cm 173 x 150 x 7  
(seduta / seat cm 48 x 50 x 48)

**2**  
**My Blue, 2018**  
Struttura quadrangolare design Tolomeo, velluti in seta cangiante, passamanerie / Tolomeo design quadrangular structure, iridescent silk velvets, passamanerie  
cm 185 x 133 x 100  
seduta / seat cm 40 x 100 x 100



**3**  
**All Together, 2018**  
Divanetto in stile, tessuto in seta goffrata, passamanerie, perle in vetro Murano / Embossed silk fabric, passamanerie, Murano glass beads  
cm 126 x 150  
(seduta / seat cm 48 x 40 x 108)



4

**Crazy bush, 2019**  
Struttura ovale design Tolomeo, velluti in seta Eтро, passamanerie / Tolomeo design oval structure, Eтро silk velvets, passermenterie  
cm 182 x 130  
seduta / seat cm 50 x 102 x 60

5

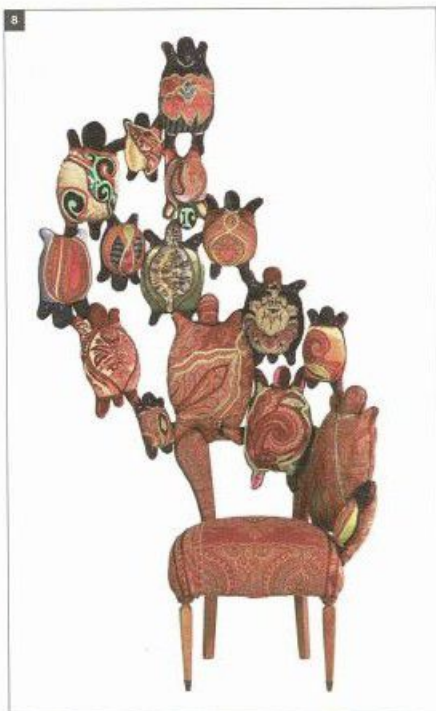
**In the Sky, 2019**  
Struttura design Tolomeo, tessuti Pierre Frey, velluti in seta Pontoglio, perle di cristallo, passamanerie in seta e cotone / Tolomeo design structure, Pierre Frey textiles, crystal glass beads, silk and cotton passermenterie  
cm 182 x 101  
seduta / seat cm 50 x 68 x 68

6

**Dreaming, 2018**  
Divanetto ovale design Tolomeo, velluti Pontoglio, decorazione schienale originale dell'autore, collages con seta Rubelli, perle in vetro cangianti, passamanerie / Tolomeo oval design love seat, Pontoglio velvets, original chair-back decoration by the artist, and collages with Rubelli silk, iridescent glass pearls, passermenterie  
cm 183 x 105  
(seduta / seat cm 75x 60 x 50)

7

**Champagne, 2018**  
Poltroncina Lucchese inizio '900, tessuti broccati Pierre Frey, velluti in seta Pontoglio, decorazioni dell'autore, passamanerie in seta e cotone, perle di vetro iridescenti Murano / Pierre Frey brocade fabric, Pontoglio silk velvets, decorations by the artist, silk and cotton passermenterie, iridescent Murano glass beads  
cm 185 x 100  
(seduta / seat cm 55 x 37 x 53)



8

**Totemparrots, 2018**

Struttura design Tolomeo,  
velluti in seta Pontoglio,  
passamanerie, cristalli /  
Tolomeo design structure,  
Pontoglio silk velvets,  
passementerie, crystal beads  
cm 229 x 62 x 42  
(seduta / seat cm 38 x 42 x 42)

9

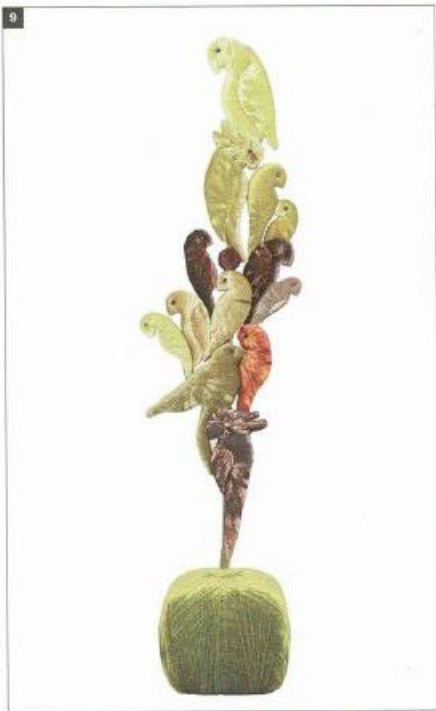
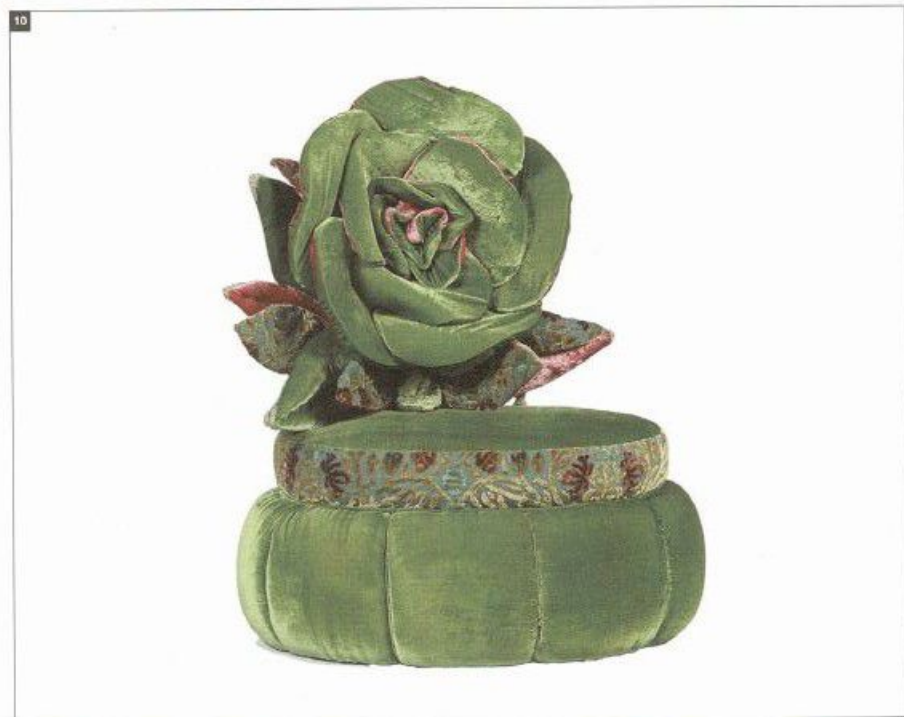
**Que tai, 2017**

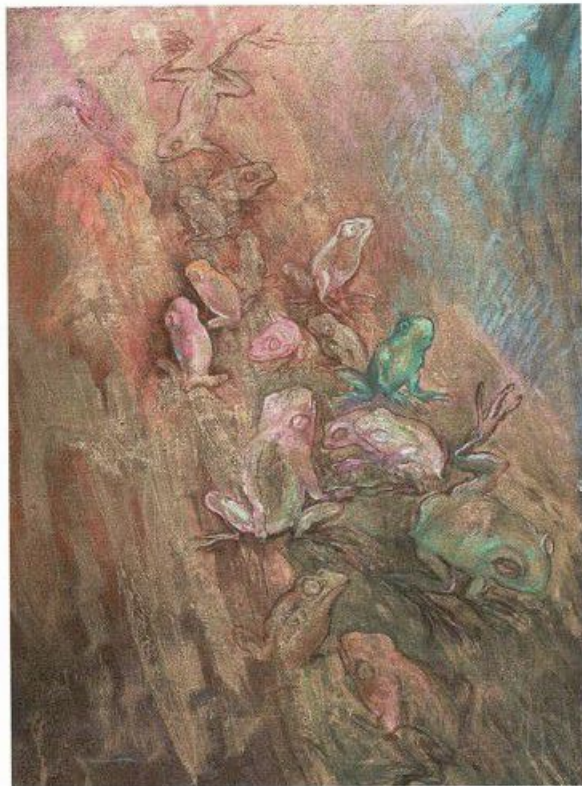
Poltroncina Lucchese '800,  
tessuto cachemire Etro, velluti  
in seta Pontoglio, decorazioni  
dell'artista, passamanerie in  
oro, seta, cotone, perle di vetri  
cangianti di Murano / 19th  
Century Lucchese chair, Etro  
cashmere, silk velvets from  
Pontoglio, decorations by the  
artist, gold and silver cotton  
passementerie, iridescent  
Murano  
glass beads  
cm 190 x 94  
(seduta / seat cm 52 x 40)

10

**The Green, 2018**

Divanetto ovale design  
Tolomeo, decorazioni stile obi  
in seta Etro, velluti in seta  
Pontoglio / Tolomeo design oval  
love seat, decorations in obi  
style in Etro silk, Pontoglio silk  
velvets  
cm 128 x 100  
(seduta / seat cm 80 x 100 x  
50)





**Frogs, 2018**  
Olio su tela con foglia oro / Oil on canvas with gold leaf  
cm 100 x 80



**Frogs, 2018**  
Olio su tela con foglia oro / Oil on canvas with gold leaf  
cm 110 x 80

C A R L A  
O T L E  
L O M O