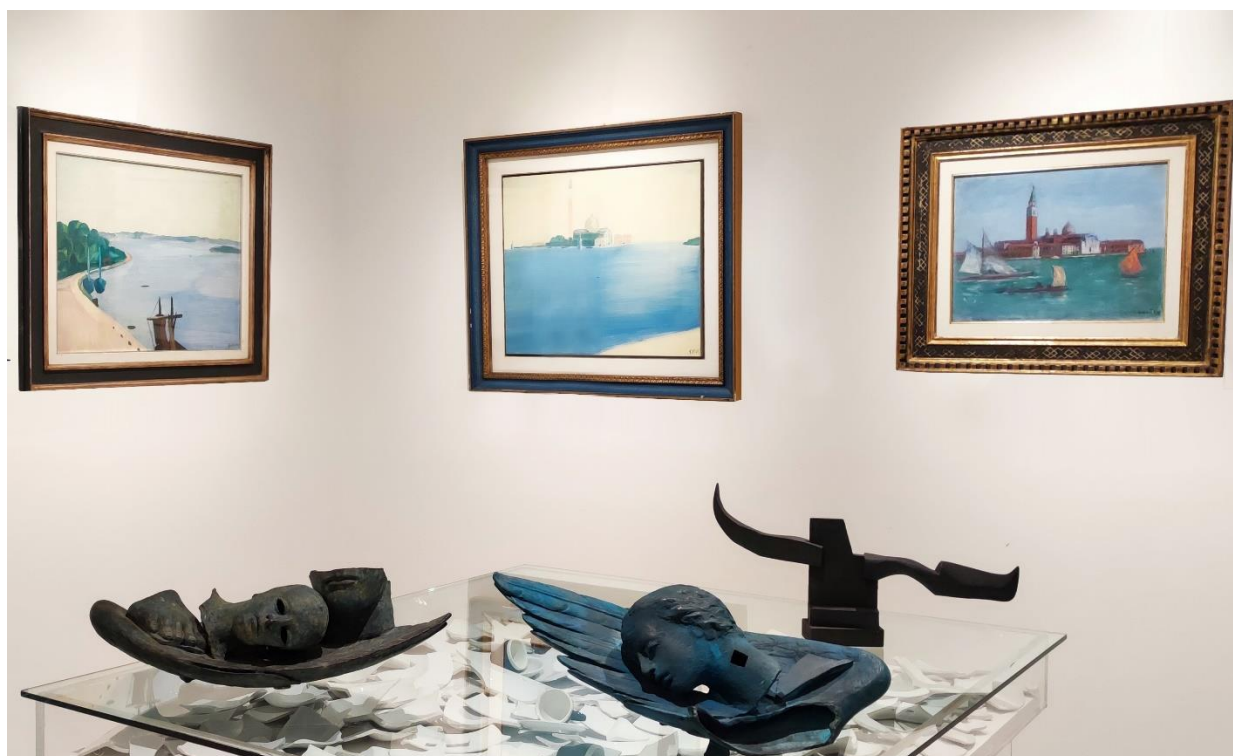


CONTINI

GALLERIA D'ARTE

OMAGGIO A VENEZIA

-1600-



Galleria d'Arte Contini

Calle Larga XXII Marzo, San Marco 2414 Venezia

aprile – settembre 2021

La Galleria d'Arte Contini è lieta di presentare “**Omaggio a Venezia - 1600 -**”, una mostra collettiva che vede protagonista la città di Venezia celebrata attraverso lo sguardo e la poetica di alcuni tra i più celebri artisti presenti in galleria.

L'esposizione nasce in occasione dell'anniversario dei 1600 anni della città per sottolinearne la bellezza e la profonda ispirazione derivante dalla sua storia che da sempre stimola la creatività degli artisti. Un inno alla nascita e alla rinascita di questo territorio che sta uscendo faticosamente dalle problematiche derivanti dalla pandemia di Covid-19 ma che anche grazie alla Cultura e all'Arte cerca di risollevarsi.

Venezia: San Marco, 2288 Calle Larga XXII Marzo - Tel. +39 041.5230357
Cortina d'Ampezzo (BL): Piazza S. Franceschi, 1- 7 – tel. +39 0436 867400

www.continiarte.com

venezia@continiarte.com

cortina@continiarte.com

La mostra **Omaggio a Venezia -1600-** nasce proprio dalla volontà della Galleria d'Arte Contini di incentivare la "ripresa" riavvicinando il pubblico all'arte e alla figurazione della meravigliosa Venezia con opere di artisti quali Virgilio Guidi, Zoran Music, Carlo Carrà, Igor Mitoraj, Enzo Fiore, Fabio Aguzzi, Andrea Valleri. Tra le opere presentate, le poetiche "*Moonlight - Venice*", lampade in corten, acciaio e vetro di Murano e due suggestivi bronzi dal titolo evocativo "*Sotto Laguna*", realizzati da Igor Mitoraj per omaggiare Venezia in occasione della sua mostra tenutasi nel 2005 a Cà Pesaro e in vari Campi della città; olii e tecniche miste di Zoran Music con le sue interpretazioni del "*Canale della Giudecca*" e uno splendido "*Interno di Cattedrale*", 1985, che schiude alla vista l'interno della Basilica di San Marco che con il suo bagliore dorato è rappresentata come uno scrigno che nasconde un prezioso tesoro. Virgilio Guidi ha dedicato gran parte della sua ricerca a Venezia dando vita a dei paesaggi dai colori tenui e delicati capaci di cogliere gli aspetti più intimi di questa città come in "*Bacino di San Marco*", 1937, nella quale la laguna azzurra placidamente si estende verso l'orizzonte o ancora "*Venezia, Riva degli Schiavoni con i Giardini*", del 1959, dipinto caratterizzato da semplici pennellate, quasi indefinite che guidano gli occhi lungo la riva lasciando intravedere i verdeggianti giardini della Biennale. "*Venezia - Isola di S. Giorgio*", 1938, è una delle vedute più affascinanti ed emozionanti qui rappresentata da Carlo Carrà, che con i suoi colori caldi e la verde laguna movimentata dal passaggio delle barche, coinvolge lo sguardo dell'osservatore facendogli percepire la brezza del mare, la fluidità delle imbarcazioni che attraversano il canale e la maestosità dell'Isola di San Giorgio che si staglia solida all'orizzonte. Enzo Fiore ha tratto ispirazione dai monumenti veneziani creando - attraverso la sua tecnica particolarissima che utilizza elementi naturali quali rami, radici, foglie, terra, muschio e insetti - delle vedute come "*Apocalisse: Santa Maria della Salute*", del 2018, che rappresenta la Basilica della Salute immersa in un silenzioso notturno mentre si riflette maestosa sull'acqua. Ad omaggiare la sua città troviamo poi l'artista veneziano Andrea Valleri che con i suoi dipinti dal linguaggio pop "*Ermeneutica della Storia, Palazzo Ducale*" e "*Ermeneutica della Storia, Venezia, Bacino San Marco*", racconta fluidi paesaggi veneziani, chiese imponenti e palazzi antichi che evocano il legame indelebile con la storia e con il passato di questo luogo.

Omaggio a Venezia - 1600 - è dunque una mostra che accompagna lo spettatore alla riscoperta di questa città magica attraverso la personale interpretazione dei grandi artisti.

L'esposizione rimarrà aperta tutti i giorni da aprile a settembre 2021

Orario di apertura: 10.30 - 13.00 / 14.00 - 19.30

Galleria d'Arte Contini

San Marco 2414, Calle Larga XXII Marzo

30124 Venezia

T. +39 041 237 8557

T. +39 041 5230357

venezia2@continiarte.com

www.continiarte.com